

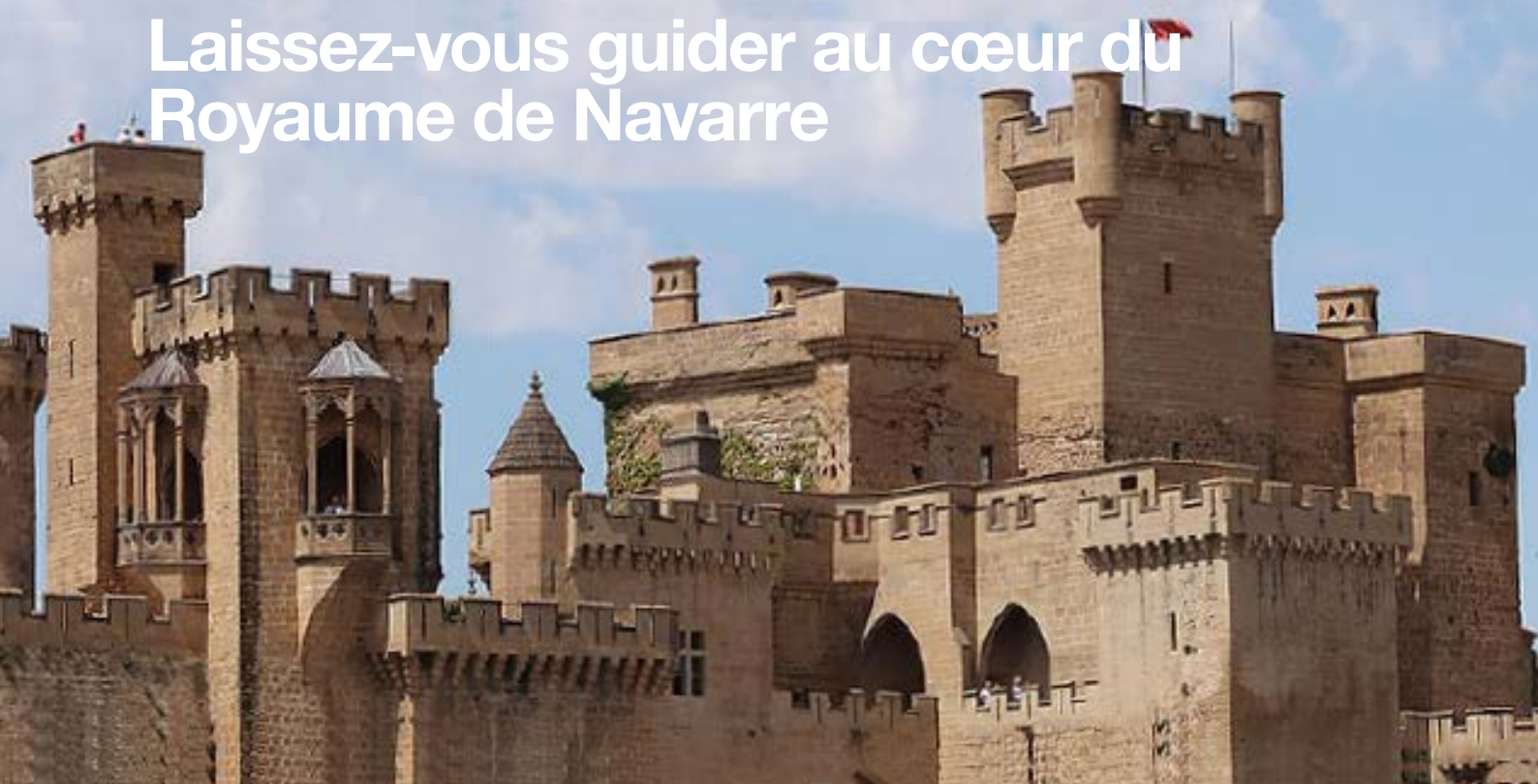


destino navarra
GUIAS TURÍSTICOS

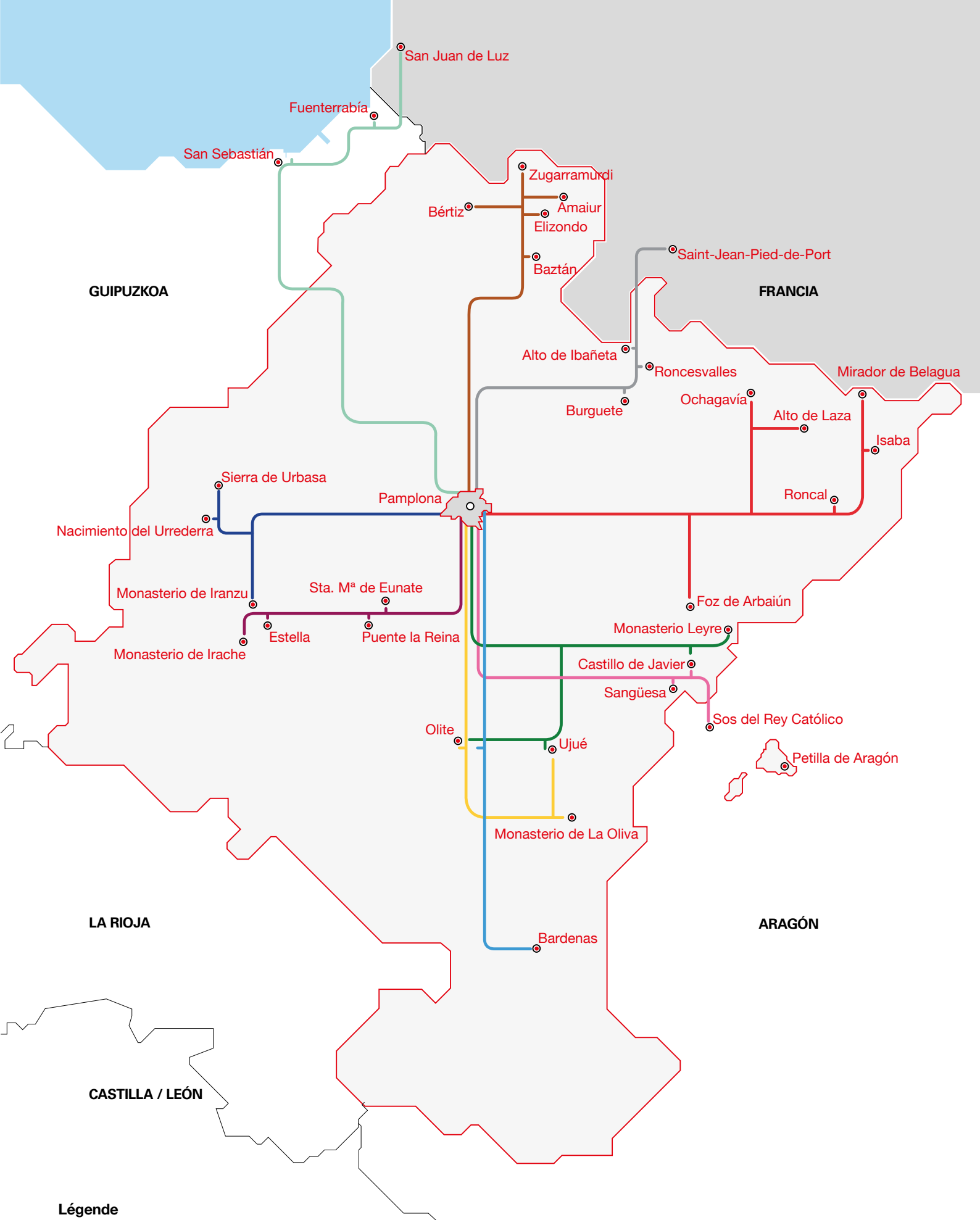


Nos excursions guidées en Navarre

Laissez-vous guider au cœur du Royaume de Navarre



Catalogue 2026



Légende

- Excursion du Baztán
- Excursion des Pyrénées
- Excursion médiévale
- Excursion royale
- Camino de Compostelle voie aragonaise
- Camino de Compostelle voie navarraise
- Camino de Compostelle
- Tierra Estella & Urbasa
- Bardenas Reales
- La côte basque

Index

Présentation.....	14
Visite guidée de Pampelune	15
Excursion du Baztán	16
Excursion des Pyrénées.....	17
Excursion médiévale	18
Excursion royale.....	19
Chemin de Compostelle voie aragonaise	10
Chemin de Compostelle voie navarraise.....	11
Chemin de Compostelle, à la croisée des chemins	12
Tierra Estella et Urbasa	13
Bardenas Reales.....	14
La côte basque.....	15
Tourisme durable et inclusif	16
Tarifs de nos services.....	17



Bonjour,

Je suis Mikel Olo, coordinateur de l'équipe de Destino Navarra, Guías Turísticos.

Si vous lisez ce manuel, c'est que votre groupe a déjà décidé de venir en Navarre. Je ne vais donc pas essayer de vous convaincre que vous y trouverez une histoire vivante, un riche patrimoine médiéval, une nature surprenante et une gastronomie reconnue : vous le savez déjà.

Notre objectif est tout autre : vous démontrer que faire appel aux guides officiels de Destino Navarra est la manière la plus efficace et la plus fiable de construire un programme optimal pour votre groupe. En un mot : une garantie.

Nous travaillons selon un modèle coopératif qui nous permet d'offrir une coordination fluide et une équipe stable de guides en espagnol, anglais, français, allemand, italien et basque.

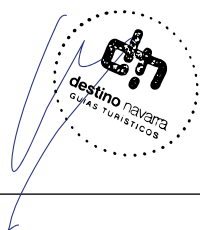
En tant que guides locaux, nous travaillons chaque jour avec des groupes très variés et sommes en contact direct avec les principaux prestataires de services touristiques de Pampelune et de Navarre.

C'est pourquoi nous pouvons vous conseiller rapidement, en vous proposant les options les plus adaptées aux caractéristiques, aux attentes et aux conditions de chaque groupe.

Je vous invite à les découvrir comme point de départ de l'organisation de votre voyage.

Et surtout, je vous encourage à nous contacter directement afin d'adapter toute proposition à vos besoins spécifiques. Nous aimons échanger avec nos clients et rechercher ensemble la meilleure solution.

Merci pour votre confiance, nous vous attendons en Navarre!



Visite guidée de Pampelune

Demi-journée

Pampelune, capitale de la Navarre, est une ville à l'identité unique qui rassemble histoire, tradition et vie moderne. Nos visites guidées offrent une expérience complète et vivante.

Tout au long du parcours, les guides officiels présentent la ville sous toutes ses facettes.

Nous commençons avec l'esprit de San Fermín, emblème international de Pampelune, en évoquant les émotions des fêtes et en retraçant le parcours de l'Encierro à travers ses rues les plus emblématiques.

Nous poursuivons avec un voyage dans le passé, en explorant la Pampelune médiévale et son rôle sur le chemin de Saint-Jacques-de-Compostelle, axe majeur de culture et de spiritualité du nord de la péninsule.

Nous découvrons son précieux patrimoine historique et religieux, ses rues pavées et ses imposantes églises telles que la cathédrale Sainte-Marie ou l'église de San Saturnino.

Une partie de la visite est également consacrée au passé militaire de la ville et à son système défensif : les remparts de la Renaissance et les bastions qui ont fait de Pampelune une place fortifiée de référence.

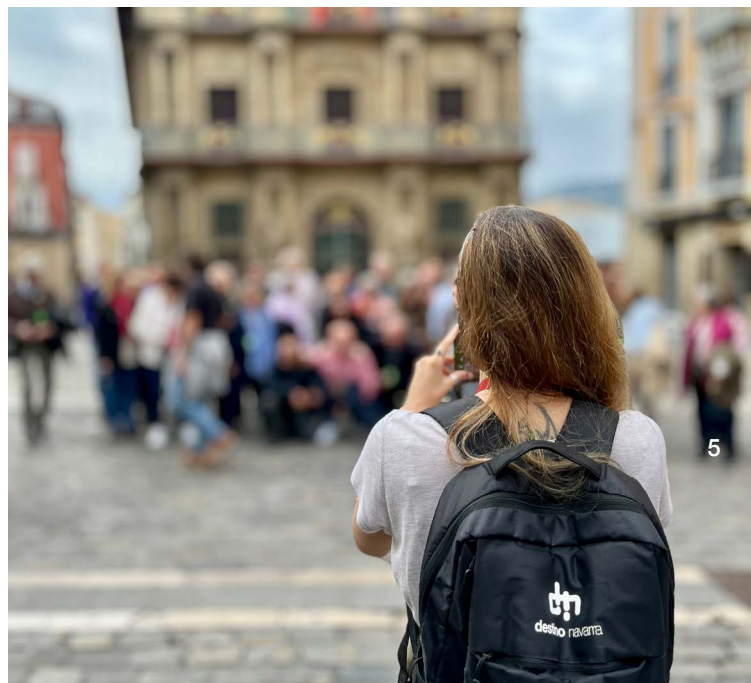
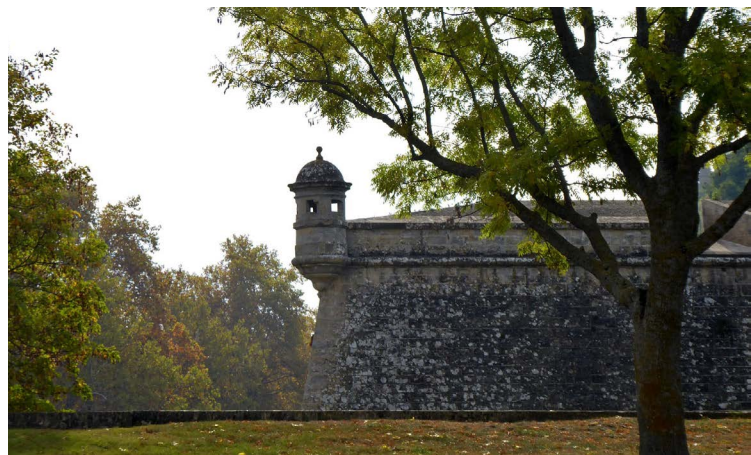
La visite se termine par une approche de la gastronomie, des traditions et du mode de vie pamplonais ; l'évocation de saveurs et de coutumes qui font partie intégrante de son identité.

Au cours de la visite, nous présentons des lieux emblématiques tels que le Monument à l'Encierro, les arènes, la rue Estafeta, la cathédrale Sainte-Marie, les remparts, l'Hôtel de Ville, l'église de San Saturnino et la Plaza del Castillo.

Nous proposons des visites adaptées à différents profils de groupes, avec des horaires flexibles et la possibilité de personnalisation selon les intérêts du client.

Notre objectif est que chaque visiteur reparte avec une vision complète, dynamique et authentique de Pampelune.

Pampelune, une ville avec une âme et une histoire qui se vit à chaque pas, une expérience incontournable pour tout voyageur.



L'excursion du Baztan

Journée complète

L'excursion du Baztan c'est une journée à la découverte de l'une des vallées les plus singulières du nord de la Navarre, où l'histoire, la culture basque et les légendes se mêlent dans un environnement empreint d'une grande beauté.

Départ de Pampelune

L'excursion commence par un départ de Pampelune tôt le matin. Pendant le trajet, une présentation générale de la vallée est proposée, abordant son contexte géographique et culturel ainsi que le déroulement de la journée.

Amaiur : symbole historique de la vallée

Amaiur est l'un des sites les plus chargés de symbolisme du Baztan. Le village, dominé par un monolithe qui commé-

more la résistance du château au XVI^e siècle, offre une agréable promenade entre des maisons d'architecture traditionnelle et un cadre particulièrement photogénique.

Zugarramurdi et ses grottes

Zugarramurdi est connu pour ses célèbres grottes associées aux procès de sorcellerie du XVII^e siècle.

Le parcours permet de découvrir cet espace naturel singulier et d'aborder les épisodes historiques à l'origine

de la légende des akelarres, aujourd'hui interprétés sous un angle historique et culturel.

Elizondo

La route se poursuit ensuite vers Elizondo, capitale et principal centre urbain de la vallée du Baztan. La promenade dans le centre-ville permet d'admirer ses demeures de style basque ainsi que les élégants palais des « Indianos », construits par des émigrants revenus d'Amérique.

Dans l'après-midi, l'excursion se poursuit vers le Parc naturel de Bertiz, un espace protégé de grande valeur paysagère.

La visite se concentre sur son jardin botanique, qui rassemble une riche collection d'espèces arborées et arbustives dans un cadre soigné, avec des allées, des éléments ornementaux et des bâtiments d'intérêt, offrant une atmosphère de grande tranquillité.

Retour à Pampelune



L'excursion des Pyrénées

Journée complète

Cette excursion nous emmène au cœur des paysages emblématiques et authentiques des Pyrénées. Le programme combine patrimoine, nature et culture traditionnelle.

Départ de Pampelune

Nous visitons les vallées de Roncal et de Salazar, situées dans le secteur le plus nord-oriental de la Navarre, où se conservent de vastes forêts d'une grande beauté. Les villages se distinguent par leurs maisons en pierre et leurs toits inclinés, formant des noyaux urbains qui reflètent l'architecture traditionnelle.

Roncal et Belagua

La journée commence par la visite de Roncal, centre géographique de la vallée et ville natale du ténor Julián Gayarre, dont le mausolée constitue l'un de ses principaux points d'intérêt.

Après la promenade dans le centre historique, nous nous dirigerons vers le mirador de Belagua, d'où l'on peut admirer d'imposants sommets pyrénéens et les magnifiques forêts qui tapissent les versants. Un paysage spectaculaire.

Isaba

Le groupe se rend ensuite à Isaba, la commune la plus peuplée de la vallée, située dans un cadre privilégié à la confluence des rivières Belagua et Uztarroz.

Il s'agit d'un environnement montagnard, avec ses maisons en pierre et un caractère pyrénéen très marqué.

Col de Lazar et Ochagavía

L'itinéraire se poursuit par le col de Lazar, l'un des passages les plus représentatifs entre les vallées de Roncal et de Salazar. On peut y admirer une vue panoramique sur les Pyrénées.

La visite se poursuit à Ochagavía, l'un des villages les plus pittoresques de Navarre, avec ses rues pavées, ses maisons en pierre et ses ponts enjambant les rivières qui le traversent.

Gorges d'Arbayun

L'excursion se termine par la Foz d'Arbayún, un impressionnant canyon creusé par la rivière Salazar.

Depuis le belvédère, on peut apprécier la verticalité de ses parois et la richesse de sa végétation, avec une importante présence d'oiseaux de proie qui habitent cet espace protégé.

Retour à Pampelune



L'excursion médiévale

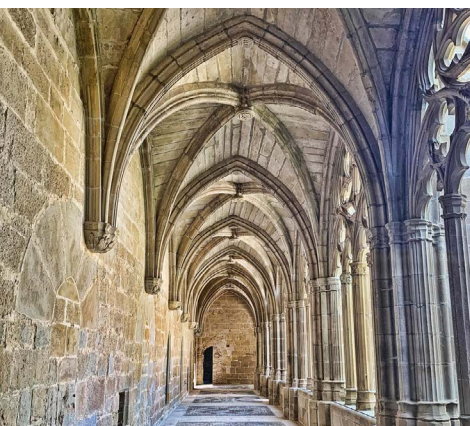
Journée complète

Il s'agit d'une journée culturelle à travers les ensembles historiques les plus remarquables de l'ancien Royaume de Navarre. L'itinéraire parcourt des monastères, des villages fortifiés et des résidences royales, avec départ et retour à Pampelune.

Monastère de La Oliva

Après le départ de Pampelune, la première étape est le monastère cistercien de La Oliva, fondé au XIIe siècle et considéré comme l'un des plus importants du royaume pour son architecture et son passé historique.

La visite permet de découvrir son église, avec des éléments romans et gothiques, ainsi que son extraordinaire cloître gothique du XIVe siècle. C'est l'un des ensembles monastiques les plus remarquables de Navarre.



Ujué, forteresse et sanctuaire

La route continue vers Ujué, un village médiéval édifié au sommet d'une colline qui exerça des fonctions défensives face aux musulmans et au royaume d'Aragon. À son point le plus élevé s'élève l'église-forteresse de Santa María entourée de chemins de ronde et de tours crénelées, qui combine des éléments romans et gothiques. Cette église conserve en son intérieur une célèbre image romane de la Vierge ainsi que le cœur de Charles II de Navarre.



Olite

À midi, le groupe se rend à Olite, l'ancienne résidence de la cour navarraise qui conserve un tracé urbain médiéval de rues étroites et un remarquable ensemble religieux.

La visite comprend les églises de Santa María la Real, avec son portail gothique richement décoré, et de San Pedro, avec son cloître roman et sa singulière tour gothique.

Visite du Palais Royal

La visite du château-palais d'Olite est ensuite prévue. C'est l'un des symboles du Moyen Âge navarrais, agrandi à l'époque de Charles III le Noble. L'ensemble, avec ses tours, murailles, salles et jardins, offre une image monumentale qui évoque la vie de la cour au cœur du Moyen Âge.

Retour à Pampelune



Route royale

Journée complète

La route royale nous conduit à travers les sites les plus emblématiques des résidences royales de l'ancien Royaume de Navarre, au cœur de sierras méditerranéennes et de paysages empreints de traditions.

Monastère de Leyre

Le monastère de Leyre est niché sur le flanc de la montagne, dans un cadre naturel impressionnant. Il constitue l'un des ensembles monastiques les plus anciens et les plus remarquables de Navarre. Ancien panthéon royal et grand centre spirituel et politique au Moyen Âge, il conserve des éléments architecturaux datant du XI^e au XIV^e siècle, parmi lesquels se distinguent l'impressionnante crypte romane et la célèbre porte Speciosa.



Château de Javier

Au château de Javier, nous découvrirons l'histoire de l'édifice ainsi que celle de saint François Xavier, patron de la Navarre.

L'ensemble, né autour d'une tour médiévale et restauré à la fin du XIX^e siècle, offre une visite passionnante qui allie histoire, dévotion et architecture défensive.



Ujué, forteresse et sanctuaire

Au point le plus élevé d'Ujué s'élève l'église-forteresse de Santa María, qui combine des éléments romans et gothiques ; elle est entourée de chemins de ronde et de tours crénelées. L'église conserve en son intérieur une célèbre image romane de la Vierge ainsi que le cœur de Charles II de Navarre.

Olite

Olite fut le siège de la cour navarroise et, au cours de la visite, nous découvrirons le village médiéval avec les églises de Santa María la Real, dotée d'un portail gothique richement décoré, et de San Pedro avec sa tour gothique isolée.

Visite du Palais Royal

La visite du château-palais d'Olite est ensuite prévue. Ce château est l'un des symboles du Moyen Âge navarrois. Il a été agrandi à l'époque de Charles III le Noble.

L'ensemble, avec ses tours, murailles, salles et jardins, offre une image monumentale qui évoque la vie de la cour en pleine époque médiévale.

Retour à Pampelune



La voie aragonaise du Chemin de Saint-Jacques

Journée complète

L'excursion du Chemin de Saint-Jacques par la voie aragonaise propose une journée culturelle à travers certains des sites historiques les plus significatifs de l'est de la Navarre et de l'Aragon voisin.

Il s'agit d'un itinéraire qui combine art roman, spiritualité jacquaire et paysage médiéval.

Monastère de Leyre

Après le départ de Pampelune, la première étape est le monastère de Leyre, l'un des ensembles monastiques les plus anciens et les plus remarquables de Navarre. Ancien panthéon royal et grand centre spirituel et politique au Moyen Âge, il conserve des éléments architecturaux datant du XIe au XIVe siècle, parmi lesquels se distinguent l'impressionnante crypte romane et la célèbre porte Speciosa.

Sangüesa, ville jacquaire

La route se poursuit vers Sangüesa, ville située sur les rives du fleuve Aragón et étape clé du Chemin de Saint-Jacques par la voie aragonaise.

Le parcours urbain permet de découvrir l'église de Santa María, dotée de l'un des portails romans les plus remarquables de la péninsule, ainsi que le palais du Prince de Viana, ancienne résidence royale qui témoigne de l'importance historique de la localité.

Château de Javier

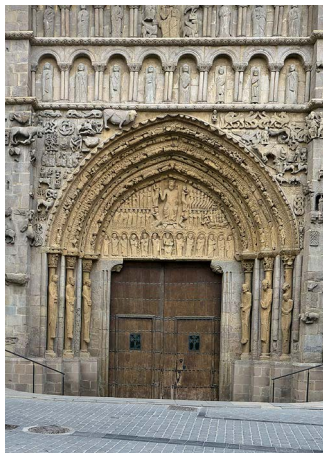
À midi, le groupe se rend au château de Javier, lieu de naissance de saint François Xavier, patron des missions.

L'ensemble, né autour d'une tour médiévale et restauré à la fin du XIXe siècle, offre une visite intéressante qui allie histoire, dévotion et architecture défensive.

Sos del Rey Católico

L'après-midi, l'itinéraire pénètre en Aragon pour visiter Sos del Rey Católico, l'un des villages médiévaux les mieux conservés de la région. Ses maisons en pierre, ses ruelles étroites, son château et son église romane forment un ensemble urbain d'une grande harmonie, permettant au visiteur de s'immerger dans une authentique atmosphère médiévale.

Retour à Pampelune



La voie navarraise du Chemin de Saint-Jacques

Journée complète

La voie navarraise du Chemin de Saint-Jacques permet d'allier paysage, histoire et spiritualité jacquaire en une seule journée.

C'est une proposition idéale pour les groupes souhaitant découvrir les lieux clés du Chemin en Navarre.

Nous partons de Pampelune en direction des Pyrénées, en suivant le tracé de l'historique route jacquaire. Tout au long de la journée, des sites emblématiques qui ont servi de point de passage aux pèlerins pendant des siècles sont visités.

Col d'Ibañeta

Le col d'Ibañeta, passage de montagne chargé de symbolisme historique, est le lieu où la légende situe la célèbre «Bataille de Roncevaux ». Depuis cet endroit, on bénéficie d'un vaste panorama sur les montagnes et les vallées environnantes, ce qui permet de comprendre la dureté et la beauté du Chemin à son entrée dans la péninsule.

Saint-Jean-Pied-de-Port

L'itinéraire franchit ensuite la frontière pour visiter Saint-Jean-Pied-de-Port (San Juan de Pie de Puerto), dernière localité de la Basse-Navarre en France avant que le Chemin n'entre en Espagne. Son centre historique fortifié, la citadelle en hauteur et les vues sur la plaine et les montagnes forment un ensemble plein de charme, reconnu comme l'un des points de départ les plus emblématiques du Chemin de Saint-Jacques.

Burguete

De retour au sud des Pyrénées, la journée se poursuit à Burguete, localité traditionnellement liée au pèlerinage, organisée autour d'une rue principale bordée de solides maisons en pierre.

Roncevaux

L'après-midi, la visite se concentre sur la Collégiale Royale de Roncevaux, l'un des jalons fondamentaux du Chemin de Saint-Jacques.

L'ensemble se distingue par son église gothique d'influence française et par le cloître abritant le tombeau de Sancho VII El Fuerte.

La visite permet de comprendre le rôle historique de Roncevaux comme porte d'entrée de la route jacquaire en territoire péninsulaire.

Retour à Pampelune



Chemin de Saint-Jacques. Là où les chemins se rejoignent

Journée complète

L'excursion « Là où les chemins se rejoignent » offre une journée complète à travers les sites les plus emblématiques du Chemin de Saint-Jacques en Navarre, où confluent les voies aragonaise et navarroise. L'excursion combine art roman, histoire jacquaire et tradition viticole.

Santa María de Eunate

Après le départ de Pampelune, la première étape est l'église de Santa María de Eunate, un temple roman octogonal situé dans un paysage ouvert et plat.

Son emplacement et son architecture en font un point de référence, remarquable tant pour sa valeur artistique que pour les légendes qui l'entourent.



Puente la Reina, au carrefour des chemins

La visite se poursuit ensuite à Puente la Reina, lieu crucial où se rejoignent les routes aragonaise et navarroise du Chemin de Saint-Jacques. Le centre historique conserve deux églises de grand intérêt : celle du Crucifix et celle de Saint-Jacques, avec son portail roman et sa tour baroque. La Calle Mayor, bordée de maisons blasonnées, mène au pont médiéval historique, construit pour faciliter le passage des pèlerins.

Estella

La journée continue à Estella, localité fondée par Sancho el Mayor et point de rencontre des pèlerins depuis le XIe siècle.

Le parcours du centre historique comprend l'église de San Pedro, le Palais des Rois de Navarre ainsi que les églises de San Miguel et du Saint-Sépulcre.

Caves et monastère d'Irache

L'après-midi, la visite se concentre sur le monastère d'Irache, ensemble monumental de styles roman, renaissance et baroque, doté de deux cloîtres et d'une église du XIIe siècle. En option, la journée peut être complétée par la visite d'une cave viticole de la région de Tierra Estella.

Retour à Pampelune



Tierra Estella et Urbasa

Journée complète

Cette excursion combine patrimoine historique, nature protégée et paysages de montagne dans l'une des régions les plus complètes de Navarre, offrant une journée variée et bien équilibrée.

Source de l'Urederra

L'excursion s'aventure jusqu'à la source de la rivière Urederra, l'un des sites naturels les plus emblématiques de Navarre. Au cours du parcours, on explique la valeur géologique, environnementale et paysagère de la sierra. Selon le profil du groupe et les conditions météorologiques, on pourra laisser au groupe du temps pour profiter du cadre exceptionnel.

Pour accéder à la source, il est nécessaire d'être en bonne condition physique et habitué à marcher en montagne bien qu'il s'agisse d'un itinéraire court d'environ 6 km.



Monastère d'Iranzu

Nous nous rendons ensuite au monastère d'Iranzu, l'un des ensembles monastiques cisterciens les plus remarquables de Navarre.

La visite se centre sur son église romane et son cloître, ainsi que sur l'histoire du monastère et sa relation avec le territoire.



Sierra d'Urbasa et Andía

La journée se poursuit dans le parc naturel d'Urbasa et Andía, un vaste plateau de prairies et de forêts qui constitue l'un des grands espaces naturels de Navarre.

Au cours de la visite, le paysage karstique est interprété, ainsi que l'importance de l'élevage dans la sierra et son rôle de frontière naturelle entre la Montagne et la Ribera navarroise.



Des arrêts panoramiques permettent de profiter des vues et de comprendre la singularité de cet espace protégé.

Retour à Pampelune



Bardenas et Olite

Journée complète

Les Bardenas Reales constituent un paysage semi-désertique unique en Navarre, sculpté par le vent et l'eau au fil de milliers d'années. Leurs formations rocheuses et leurs vastes plaines créent un environnement presque lunaire, surprenant et plein de contrastes.

Tout au long d'environ 25 kilomètres de piste en terre, nous parcourons les sites les plus emblématiques du désert. À chaque arrêt, nous contemplons des formations géologiques singulières, des ravins et des horizons sans fin.

Il s'agit d'un paysage qui invite à la contemplation paisible, où la lumière change constamment et met en valeur les couleurs qui définissent l'identité des Bardenas. Nos guides

présentent la surprenante géo-diversité qui façonne un véritable paysage lunaire, la flore et la faune ayant développé des stratégies pour survivre dans un environnement extrême, ainsi que les usages humains — agricoles, pastoraux et culturels — qui coexistent avec ce territoire depuis des siècles et font toujours partie intégrante de son identité.

Pour approfondir l'expérience, nous proposons de courtes promenades à pied. Marcher quelques minutes permet au visiteur de toucher la texture des argiles et des grès, de percevoir les arômes de la végétation et d'observer les détails qui passent inaperçus depuis le véhicule.

D'une durée approximative de 3 heures, cette visite en autobus constitue une option idéale pour les groupes et les agences de voyage souhaitant offrir une expérience accessible, enrichissante et profondément inspirante.

Cette matinée peut être complétée l'après-midi par la visite d'Olite.

Olite

Olite a été le siège de la cour navarroise et, au cours de la visite, nous découvrirons le village médiéval avec les églises de Santa María la Real, dotée d'un portail gothique richement décoré, et de San Pedro avec sa tour gothique isolée.

Visite du Palais Royal

La visite du château-palais d'Olite est ensuite prévue. C'est l'un des symboles du Moyen Âge navarrois, agrandi à l'époque de Charles III le Noble. L'ensemble, avec ses tours, murailles, salles et jardins, offre une image monumentale qui évoque la vie de la cour en pleine époque médiévale.

Retour à Pampelune



La Côte Basque

Journée complète

La Côte Basque est une proposition de journée complète qui combine histoire, paysage et tradition dans un cadre privilégié au bord de la mer Cantabrique. L'excursion parcourt trois villes emblématiques, avec départ et retour à Pampelune.

Saint-Jean-de-Luz (France)

La première étape est Saint-Jean-de-Luz, ville connue pour ses maisons typiques et son port de pêche historique, qui a joué un rôle majeur dans la pêche à la baleine et à la morue aux IX^e et X^e siècles.

Pendant la visite, le groupe parcourra les remparts, le port et le centre historique, il découvrira le lieu où fut célébré le mariage du roi Louis XIV au XVII^e siècle.

Fontarrarie (Hondarribia)

L'itinéraire continue ensuite vers Fontarrarie (Hondarribia), ville fortifiée située au sommet d'une colline dominant l'embouchure de la Bidassoa.

Son centre historique, entouré de remparts du XVI^e siècle, conserve le palais de Charles Quint, aujourd'hui Parador National, ainsi que le quartier de la Marina, avec ses maisons traditionnelles de pêcheurs peintes en rouge et en vert.

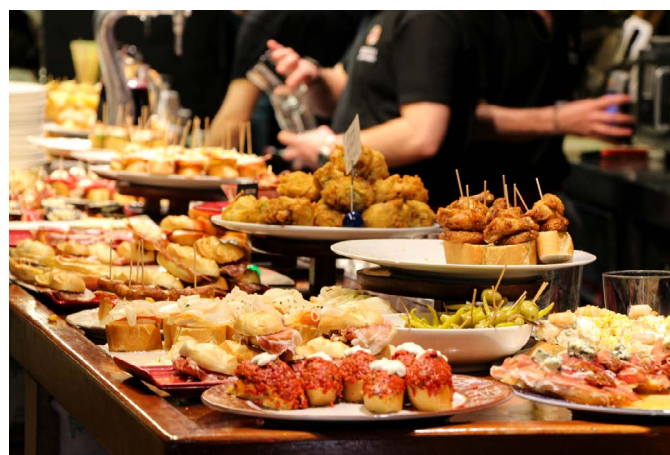
Saint-Sébastien (Donostia)

L'après-midi, le groupe arrive à Saint-Sébastien (Donostia), ville toute orientée vers la baie et entourée de collines.

Pendant la visite, on parcourra ses plages emblématiques — La Concha, Ondarreta et Gros —, la vieille ville, les jardins d'Alderdi Eder et le Paseo Nuevo.

La journée comprend également une vue panoramique depuis le mont Igeldo, avec son parc d'attractions et des vues spectaculaires sur la ville.

Retour à Pampelune



Destino Navarra propose des services de guide touristique fondés sur les principes et la philosophie du tourisme durable et inclusif, en concevant le tourisme comme un outil de respect, de protection et de valorisation de l'environnement, de la culture et des personnes.

Nos visites et expériences sont conçues pour minimiser l'impact environnemental, favoriser une relation responsable avec les espaces visités et promouvoir un tourisme respectueux de la communauté locale, de son patrimoine culturel et naturel. Parallèlement, nous travaillons dans une perspective inclusive, en cherchant à rendre le tourisme accessible, compréhensible et agréable pour des personnes ayant des besoins, des capacités et des profils variés.

Les guides touristiques de **Destino Navarra** disposent de la formation, de l'expérience et des connaissances nécessaires pour appliquer ces approches dans la pratique quotidienne : accueil attentif et respectueux, adaptation des contenus, gestion responsable des groupes et sensibilité à la diversité des publics.

En cohérence avec ces valeurs, nous proposons également la possibilité d'utiliser le système de communication par radioguides / whispers, qui améliore considérablement la qualité de l'expérience touristique en facilitant une communication claire et confortable sans avoir à élever la voix.

Ce système contribue à réduire la pollution sonore, à protéger l'environnement et le patrimoine, et à favoriser une expérience plus accessible et inclusive pour les personnes ayant des difficultés auditives ou d'attention, renforçant ainsi notre engagement en faveur d'un tourisme durable et inclusif.

EXCELLENT



Google

[Lien des avis Google](#)



Tarifs des services

Service / Concept	Espagnol	Langue étrangère
Guide touristique Pampelune (visite de la ville)	160,00 €	190,00 €
Guide touristique demi-journée	190,00 €	230,00 €
Guide touristique journée complète	325,00 €	410,00 €
Location d'audio-guides (visite de Pampelune)	0,75 € / pax	0,75 € / pax
Location d'audio-guides (journée complète)	1,50 € / pax	1,50 € / pax
Gestion et réservation de monuments	15,00 € / monument	15,00 € / monument
Assistance transfert aéroport	160,00 €	190,00 €

Suppléments

- Jours fériés (samedis, dimanches et jours fériés en Navarre) +25% sur le tarif
- Indemnités repas (déjeuner ou dîner à la charge du guide) 25 €
- Déplacements hors de Pampelune avec véhicule propre 0,50 €/km

Les prix s'entendent hors TVA. La TVA de 21 % sera ajoutée sur la facture.

Restaurants

Nous apprécions particulièrement la gastronomie locale. Nous connaissons les différents restaurants de la région ainsi que leurs caractéristiques. Afin que l'option gastronomique s'adapte au profil des clients et au rythme de la journée, nous pouvons assurer la gestion des repas.

N'hésitez pas à nous consulter.

Hôtels

La Navarre et Pampelune offrent une large variété d'options d'hébergement. Le choix doit s'adapter au profil du groupe et au programme prévu pendant le séjour en Navarre.

Si vous avez besoin d'hébergement, nous nous chargeons de sa gestion complète afin de garantir l'option la plus adaptée pour une expérience confortable et efficace.





destino navarra
GUIAS TURÍSTICOS

Photographie / Vidéos

© Archivo Fototeca de Turismo Reyno de Navarra
© Destino Navarra

Instagram



Lien Instagram

DESTINO NAVARRA GUIAS TURÍSTICOS S.L.U.
B71117030

Av. de Barañain 2, bajo 5
31011 Pamplona-Iruña



T: +34 644 288 407 / + 34 948 032 330

www.destinonavarra.com

Inscrit au registre des activités touristiques CINA 0093, UTECA 080

